

๒. ข้อมูลบุคลากร

ทำเนียบผู้บริหารสถานศึกษา

ครูใหญ่/ผู้อำนวยการ

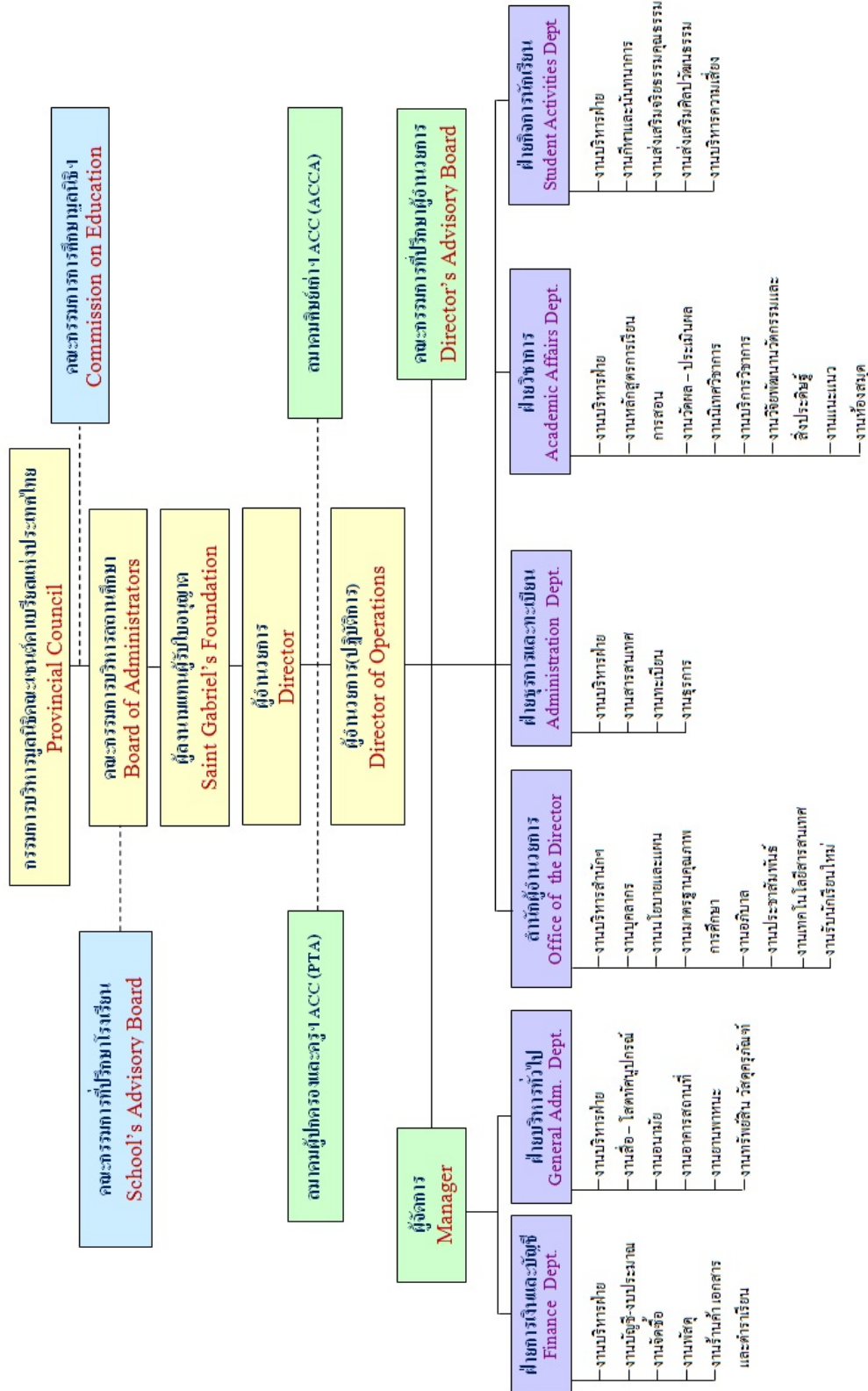
ลำดับ	ชื่อ - นามสกุล	ตำแหน่ง	ระยะเวลาดำรงตำแหน่ง
๑	นายเลอชัย ลวสุต	ครูใหญ่	๘ มิถุนายน ๒๕๒๕ - ๒๔ มิถุนายน ๒๕๒๙
๒	นายอรุณ เมธเศรษฐ	ครูใหญ่	๒๔ มิถุนายน ๒๕๒๙ - ๒๕ กรกฎาคม ๒๕๓๑
๓	นายบัญญัติ โจนารุณ	ครูใหญ่	๒๕ กรกฎาคม ๒๕๓๑ - ๒๕ พฤษภาคม ๒๕๓๗
๔	นายสุนันท์ โยธารักษ์	ครูใหญ่	๒๖ พฤษภาคม ๒๕๓๗ - ๑๔ มิถุนายน ๒๕๓๘
๕	นายวิจารณ์ แสงหาญ	ครูใหญ่	๑๔ มิถุนายน ๒๕๓๘ - ๒๘ พฤษภาคม ๒๕๔๕
๖	นายบัญญัติ โจนารุณ	ครูใหญ่	๒๘ พฤษภาคม ๒๕๔๕ - ๓๐ พฤษภาคม ๒๕๔๖
๗	นายวิหาร ศรีหาพล	ครูใหญ่	๓๐ พฤษภาคม ๒๕๔๖ - ๑๘ มิถุนายน ๒๕๔๗
๘	นายวิริยะ ฉันทวโรดม	ครูใหญ่	๑๘ มิถุนายน ๒๕๔๗ - ๒๑ พฤษภาคม ๒๕๕๐
๙	นายสุนันท์ โยธารักษ์	ครูใหญ่	๒๒ พฤษภาคม ๒๕๕๐ - ๒๐ มิถุนายน ๒๕๕๐
๑๐	นายสุรสิทธิ์ สุขชัย	ครูใหญ่	๘ มิถุนายน ๒๕๕๐ - ๒๙ มกราคม ๒๕๕๖
๑๑	นายอรุณ เมธเศรษฐ	ผู้อำนวยการ	๒๙ มกราคม ๒๕๕๖ - ๓๐ เมษายน ๒๕๕๖
๑๒	นายมีศักดิ์ ว่องประชาณุกุล	ผู้อำนวยการ	๑ พฤษภาคม ๒๕๕๖ - ปัจจุบัน

ผู้จัดการ

ลำดับ	ชื่อ - นามสกุล	ตำแหน่ง	ระยะเวลาดำรงตำแหน่ง
๑	นายชุมพล ดีสุดจิต	ผู้จัดการ	๘ มิถุนายน ๒๕๒๕ - ๒๔ มิถุนายน ๒๕๒๙
๒	นายอรุณ เมธเศรษฐ	ผู้จัดการ	๒๔ มิถุนายน ๒๕๒๙ - ๑ กรกฎาคม ๒๕๓๑
๓	นายบัญญัติ โจนารุณ	ผู้จัดการ	๑ กรกฎาคม ๒๕๓๑ - ๑ กรกฎาคม ๒๕๓๗
๔	นายสุรสิทธิ์ สุขชัย	ผู้จัดการ	๑ กรกฎาคม ๒๕๓๗ - ๑ สิงหาคม ๒๕๔๒
๕	นายบัญญัติ โจนารุณ	ผู้จัดการ	๑ สิงหาคม ๒๕๔๒ - ๓๑ พฤษภาคม ๒๕๔๖
๖	นายวิริยะ ฉันทวโรดม	ผู้จัดการ	๑ มิถุนายน ๒๕๔๖ - ๑ พฤษภาคม ๒๕๕๐
๗	นายสุรสิทธิ์ สุขชัย	ผู้จัดการ	๑ พฤษภาคม ๒๕๕๐ - ๑๒ มกราคม ๒๕๕๕
๘	นายกิตติศักดิ์ เจริญศรี	ผู้จัดการ	๑๒ มกราคม ๒๕๕๕ - ๓๐ เมษายน ๒๕๕๖
๙	นายวิจารณ์ แสงหาญ	ผู้จัดการ	๑ พฤษภาคม ๒๕๕๖ - ปัจจุบัน

โครงสร้างการบริหารโรงเรียนอัสสัมชัญพาณิชยการ

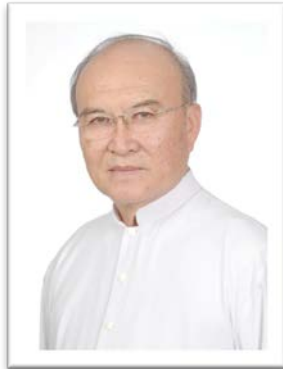
แผนภูมิโครงสร้างการบริหารโรงเรียนอัสสัมชัญพาณิชยการ



คณะกรรมการสถานศึกษา

๑. ภราดามีศักดิ์	ว่องประชานกุล	ผู้ลงนามแทนผู้รับใบอนุญาต/ผู้อำนวยการ
๒. ภราดาวิจารณ์	แสงหาญ	ผู้จัดการ
๓. นางสุจารี	สวัสดิ์กิจไพโรจน์	ผู้แทนครู
๔. นายสนั่น	อังอุบลกุล	ผู้แทนผู้ปกครอง
๕. นายदनัย	คริสธานินทร์	ผู้ทรงคุณวุฒิ
๖. นายเจริญ	อุษณาจิตต์	ผู้ทรงคุณวุฒิ
๗. นายบรรจง	สวนาพร	ผู้ทรงคุณวุฒิ
๘. ภราดา ดร.ปัญญา	แสงหิรัญ	ผู้ทรงคุณวุฒิ

ผู้บริหารโรงเรียน



ภราดามีศักดิ์ ว่องประชานุกูล
ผู้ลงนามแทนผู้รับใบอนุญาต/ผู้อำนวยการ



นายสุรชัย สิทธีชัยวิจิตร
ผู้อำนวยการปฏิบัติการ



ภราดาวิจารณ์ แสงหาญ
ผู้จัดการ



ภราดา ดร.พีระนันท์ นัมคณิศรณ
ผู้บริหารที่ปรึกษาฝ่ายกิจการนักเรียน

๒.๒ คณะกรรมการที่ปรึกษาผู้อำนวยการ(Advisory Board of Director)

ตารางรายชื่อคณะกรรมการที่ปรึกษาผู้อำนวยการ

ที่	ชื่อ - นามสกุล	ข้อมูลการศึกษาและตำแหน่ง	
๑	ภราดามีศักดิ์ ว่องประชนกุล	วุฒิมัธยมศึกษา	ปริญญาโท
		จากสถาบัน	จุฬาลงกรณ์มหาวิทยาลัย
		ตำแหน่ง	ผู้อำนวยการ
๒	นายสุรชัย สิทธิชัยวิจิตร	วุฒิมัธยมศึกษา	ปริญญาโท
		จากสถาบัน	Georgia State University
		ตำแหน่ง	ผู้อำนวยการปฏิบัติการ
๓	ภราดาวิจารณ์ แสงหาญ	วุฒิมัธยมศึกษา	ปริญญาโท
		จากสถาบัน	Wollongong University, Australia
		ตำแหน่ง	ผู้จัดการ
๔	มิสนิสา แก้วมงคล	วุฒิมัธยมศึกษา	ปริญญาโท
		จากสถาบัน	เทคโนโลยีพระจอมเกล้า เจ้าคุณทหารลาดกระบัง
		ตำแหน่ง	หัวหน้าสำนักผู้อำนวยการ
๕	มิสอัญชลี ไรมาลี	วุฒิมัธยมศึกษา	ปริญญาโท
		จากสถาบัน	มหาวิทยาลัยกรุงเทพ
		ตำแหน่ง	หัวหน้าฝ่ายธุรการและทะเบียน
๖	มิสสุวิมล อิมถวิล	วุฒิมัธยมศึกษา	ปริญญาตรี
		จากสถาบัน	ราชภัฏธนบุรี
		ตำแหน่ง	หัวหน้าฝ่ายการเงินและบัญชี
๗	มิสสุจารี สวัสดิ์กิจไพโรจน์	วุฒิมัธยมศึกษา	ปริญญาตรี
		จากสถาบัน	จุฬาลงกรณ์มหาวิทยาลัย
		ตำแหน่ง	หัวหน้าฝ่ายวิชาการ
๘	มิสวิไลวรรณ แขวงเพ็ชร	วุฒิมัธยมศึกษา	ปริญญาตรี
		จากสถาบัน	ราชภัฏสวนดุสิต
		ตำแหน่ง	หัวหน้าฝ่ายบริหารทั่วไป
๙	ม. อภิชา บุบผาวาส	วุฒิมัธยมศึกษา	ปริญญาตรี
		จากสถาบัน	จุฬาลงกรณ์มหาวิทยาลัย
		ตำแหน่ง	หัวหน้าฝ่ายกิจการนักเรียน

ข้อมูล ณ วันที่ ๑๐ มิถุนายน พ.ศ. ๒๕๕๘

ข้อมูลสารสนเทศโรงเรียนอัสสัมชัญพาณิชยการ ปีการศึกษา ๒๕๕๘

๒.๓ ตารางจำนวนผู้บริหารครูและครูสนับสนุนการสอน

(ปีที่จัดทำรายงาน สํารวจ ณ วันที่ ๑๐ มิถุนายน ของปีการศึกษาที่รายงาน)

ประเภทบุคลากร	จำนวน (คน)	สถานภาพ		ใบประกอบ วิชาชีพ		วุฒิการศึกษา			
		ครู ประจำ	ครู พิเศษ	มี	ไม่มี	ปเอก.	ปโท.	ปตรี.	ต่ำกว่า ปตรี.
ผู้บริหาร									
ผู้ลงนามแทนผู้รับ ใบอนุญาต/ผู้อำนวยการ	๑	๑	-	๑	-	-	๑	-	-
ผู้จัดการ	๑	๑	-	๑	-	-	๑	-	-
ผู้อำนวยการปฏิบัติการ	๑	๑	-	-	๑	-	๑	-	-
ผู้บริหารที่ปรึกษาฝ่าย กิจการนักเรียน	๑	๑	-	๑	-	๑	-	-	-
รวมผู้บริหาร	๔	๔	-	๓	๑	๑	๓	-	-
ครูผู้สอน									
ครูผู้สอนไทย	๒๗	๒๗	-	๒๗	-	-	๑๑	๑๖	-
ครูผู้สอนต่างชาติ	๑๐	๑๐	-	๗	๓	-	๒	๘	-
รวมครูผู้สอน	๓๗	๓๗	-	๓๔	๓	-	๑๓	๒๔	-
ครูสนับสนุน									
ครูสนับสนุนไทย	๒๖	๒๖	-	๒๕	๑	-	๑๐	๑๖	-
ครูสนับสนุนต่างชาติ	๑	๑	-	-	๑	-	-	๑	-
บุคลากรทางการศึกษา	๒	๒	-	๒	-	-	-	๒	-
บุคลากรอัตราร้าง	๑	๑	-	-	๑	-	-	-	๑
รวมครูสนับสนุน	๓๐	๓๐	-	๒๗	๓	-	๑๐	๑๙	๑
รวมบุคลากรทั้งหมด	๗๑	๗๑	-	๖๔	๗	๑	๒๖	๔๓	๑
				๗๑		๗๑			

ข้อมูล ณ วันที่ ๑๐ มิถุนายน พ.ศ.๒๕๕๘

ข้อมูลสารสนเทศโรงเรียนอัสสัมชัญพาณิชยการ ปีการศึกษา ๒๕๕๘

ครูผู้สอน	หมายถึง	ผู้ที่ได้รับการบรรจุให้เป็นครูและปฏิบัติหน้าที่ครูผู้สอนในสถานศึกษา
ครูสนับสนุน	หมายถึง	ผู้ที่ได้รับการบรรจุให้เป็นครูและปฏิบัติหน้าที่ครูสนับสนุนในสถานศึกษา
บุคลากรทางการศึกษา	คือ	ผู้ที่ได้รับการบรรจุให้เป็นบุคลากรทางการศึกษาและปฏิบัติหน้าที่ในสถานศึกษา คือ ๑. นางสาวสมใจ रिमขลา ๒. นางสาวณัฐกาญจน์ แก้วปลั่ง
บุคลากรอัตราร้าง	คือ	ผู้ที่สถานศึกษาทำสัญญาจ้างให้ปฏิบัติหน้าที่ในสถานศึกษารายปี คือ ๑. นางอนัญญา ลีเกษม
ครูผู้สอนต่างชาติที่ไม่มีใบประกอบวิชาชีพ	โดยได้ทำเรื่องผ่อนผันตามระเบียบกระทรวงศึกษาฯ แล้ว คือ	๑. นายโต๊ด ดั่งพาลัน ๒. นางสาวจิ้งกี้ เอ คาบากิง ๓. นายเดวิด ทีส์
ครูสนับสนุนที่ไม่มีใบประกอบวิชาชีพ	โดยได้ทำเรื่องผ่อนผันตามระเบียบกระทรวงศึกษาฯ แล้ว คือ	๑. นายวรพร เขียวสังข์
ครูสนับสนุนต่างชาติ	คือ ผู้แทนจาก HANBAN ที่มาช่วยงานสนับสนุนกิจกรรมของห้องเรียนขงจื้อ คือ	๑. นายจาง ปิว

รายชื่อบุคลากรโรงเรียนอัสสัมชัญพาณิชยการ ประจำปีการศึกษา ๒๕๕๘

ประเภทผู้บริหาร จำนวน ๔ คน

๑. ภรดา มีศักดิ์	ว่องประชา นุกุล	ผู้ลงนามแทนผู้รับใบอนุญาต/ผู้อำนวยการ
๒. นายสุรชัย	สิทธิชัย วิจิตร	ผู้อำนวยการปฏิบัติการ
๓. ภรดา วิจารณ์	แสงหาญ	ผู้จัดการ
๔. ภรดา ดร.พีระนันท์	นัมคณิสร์	ผู้บริหารที่ปรึกษาฝ่ายกิจการนักเรียน

ประเภทครูผู้สอน จำนวน ๓๗ คน

หมวดวิชาบัญชี

๑. มิสพรทิพย์	สุภาพวงศ์ชัย	
๒. มิสสุจารี	สวัสดีกิจไพโรจน์	
๓. ม. โดด้	ดั่งพาลัน	(ครูผู้สอนต่างชาติ)

หมวดวิชาภาษาอังกฤษ

๔. ม.บุญดี	รุ่งเรืองมณีรัตน์	
๕. ม.สุธี	มหาบุญผาติ	
๖. มิสประภัสสร	ทัน	
๗. มิสรัชนี	อังการชุน	
๘. มิสนภาดา	เดชาพุทธรังษี	
๙. มิสโรเซล่า	เดอ จีซัสเซเวโร	(ครูผู้สอนต่างชาติ)
๑๐. ม. อนิโต	ซากัน ชุน	(ครูผู้สอนต่างชาติ)
๑๑. ม. เดวิด	ทีส์	(ครูผู้สอนต่างชาติ)

หมวดวิชาธุรกิจ

๑๒. มิสกุลธิดา	พิรุณธนาไพศาล	
๑๓. ม.ธีระ	เหลื่องนทีเทพ	
๑๔. มิสกรรทอง	สุภาวสุวัตร	
๑๕. ม. ปอมปิโย	สามาเนย์ไก่อ	(ครูผู้สอนต่างชาติ)
๑๖. มิสจิงกี้	เอ คาบากิง	(ครูผู้สอนต่างชาติ)

หมวดวิชาคณิตศาสตร์

๑๗. มิสศรีสุภา	ธนสินทรัพย์	
๑๘. มิสณัฐสุดา	เจริญเกียรติบวร	

หมวดวิชาภาษาจีน

๑๙. ม.อภิณพ	การุณยเลิศ	
๒๐. มิสศรีญญา	พงษ์พิทักษ์	
๒๑. มิสสุภาพร	กัมพละไพฑูรย์	
๒๒. มิสสรรัตน์	ศรีสิทธิชัยกุล	
๒๓. มิสชุติมา	เอื้อโอบอ้อม	
๒๔. มิสหลิน	เชียน	(ครูผู้สอนต่างชาติ)

๒๕. ม. หลี่	อี้	(ครูผู้สอนต่างชาติ)
๒๖. มิสเซเวีย	เจิน	(ครูผู้สอนต่างชาติ)
หมวดวิชาคอมพิวเตอร์		
๒๗. ม. ทวีเดช	สิริโยธิน	
๒๘. มิสมาลีรัตน์	สุภาพวงศ์ชัย	
๒๙. ม. อนิล	แนร์	(ครูผู้สอนต่างชาติ)
หมวดวิชาพื้นฐานทั่วไป		
๓๐. มิสเบ็ญจางค์	แจ้ใจเจริญ	
๓๑. ม.จักรกริช	อิทธิคม	
๓๒. ม.เดชา	เกื้อหนุน	
๓๓. ม. เจษฎา	จิรณพันธ์	
๓๔. ม.รุ่งโรจน์	เดชศิริเจริญชัย	
๓๕. ม.นพคุณ	โรจน์พัฒน์กุล	
๓๖. มิสกัณฑิชา	เอกภักดีโพธา	
๓๗. มิสนวรรตน์	บุรณประสิทธิ์	

ประเภทครูสนับสนุน จำนวน ๓๐ คน

ฝ่ายสำนักผู้อำนวยการ

๑. มิสนิสา	แก้วมงคล	
๒. มิสสิรินทร์รัตน์	ศรัทธาพันธ์	
๓. มิสพจนีย์	วิชาช่าง	
๔. มิสสุภาภรณ์	เรืองศรี	
๕. มิสแคทลียา	เจชาคาล	
๖. มิสฉันทฎาญจน์	แก้วปลั่ง	(บุคลากรทางการศึกษา)

ฝ่ายธุรการและทะเบียน

๗. มิสอัญชลี	ไรมาลี	
๘. มิสชนกานต์	ชั้นธมุล	
๙. มิสวินัส	วีระโอฬารกุล	

ฝ่ายการเงินและบัญชี

๑๐. มิสสุวิมล	อิมถวิล	
๑๑. มิสพิมลนาฏ	ปั้นทอง	
๑๒. มิสพัชรี	คงพล	
๑๓. มิสดวงฤดี	ประราศรี	

ฝ่ายกิจการนักเรียน

๑๔. ม.อภิชา	บุบผาวาส	
๑๕. มิสยุพดี	ทองเนื้อแข็ง	
๑๖. ม.ชินภัทร	พงษ์สาหร่าย	
๑๗. ม.วรพร	เชียวสังข์	

ฝ่ายบริหารทั่วไป

- ๑๘. มิสวิไลวรรณ แขวงเพ็ชร์
- ๑๙. มิสอนัญญา สีเกษม (บุคลากรอัตราจ้าง)
- ๒๐. ม.รัฐเขต รอบรู้
- ๒๑. มิสสมนึก หรั่งทรัพย์

ฝ่ายวิชาการ

- ๒๒. มิสรุ่งนภา มีบุตรภักดี
- ๒๓. มิสชาติ อินทร์จันทร์
- ๒๔. มิสรัตนา มีบุตรภักดี
- ๒๕. มิสกัญยากร คุณเจริญ
- ๒๖. มิสณัฐนันท์ ปานนุช
- ๒๗. มิสณัชชา จริยะกุลเจริญ
- ๒๘. มิสสมใจ ริมชลา (บุคลากรทางการศึกษา)
- ๒๙. มิสศิริลักษณ์ ชัยพรหมประสิทธิ์
- ๓๐. ม. จาง ปิว (ครูสนับสนุนต่างชาติ)

๒.๔. ตารางจำนวนครูผู้สอน จำแนกตามเพศ และวุฒิการศึกษา ปีการศึกษา ๒๕๕๘

วุฒิการศึกษา	จำนวน						
	ครูผู้สอนไทย			ครูผู้สอนต่างชาติ			รวมทั้งหมด
	ชาย	หญิง	รวม	ชาย	หญิง	รวม	
ปริญญาเอก	-	-	-	-	-	-	-
ปริญญาโท	๕	๖	๑๑	๒	-	๒	๑๓
ปริญญาตรี	๕	๑๑	๑๖	๔	๔	๘	๒๔
ต่ำกว่าปริญญาตรี	-	-	-	-	-	-	-
รวม	๑๐	๑๗	๒๗	๖	๔	๑๐	๓๗

สัดส่วน ครูต่อนักเรียน = ๑:๔ (๑๓๘ ÷ ๓๗ = ๔)

ตารางจำนวนครูผู้สอน จำแนกตามภาระหน้าที่ ปีการศึกษา ๒๕๕๘

รายชื่อหมวด		เพศ		รวม
		ชาย	หญิง	
๑	หมวดวิชาภาษาอังกฤษ	๔	๔	๘
๒	หมวดวิชาคณิตศาสตร์	-	๒	๒
๓	หมวดวิชาบัญชี	๑	๒	๓
๔	หมวดวิชาพื้นฐานทั่วไป	๕	๓	๘
๕	หมวดวิชาธุรกิจ	๒	๓	๕
๖	หมวดวิชาภาษาจีน	๒	๖	๘
๗	หมวดวิชาคอมพิวเตอร์	๒	๑	๓
รวม		๑๖	๒๑	๓๗

ข้อมูล ณ วันที่ ๑๐ มิถุนายน พ.ศ. ๒๕๕๘

๒.๕. ตารางจำนวนครูสนับสนุนการสอน จำแนกตามเพศ และวุฒิการศึกษา ปีการศึกษา ๒๕๕๘

วุฒิการศึกษา	จำนวน												รวมทั้งหมด
	ครูสนับสนุนไทย			ครูสนับสนุนต่างชาติ			บุคลากรทางการศึกษา			บุคลากรอัตราจ้าง			
	ชาย	หญิง	รวม	ชาย	หญิง	รวม	ชาย	หญิง	รวม	ชาย	หญิง	รวม	
ปริญญาเอก	-	-	-	-	-	-	-	-	-	-	-	-	-
ปริญญาโท	๑	๙	๑๐	-	-	-	-	-	-	-	-	-	๑๐
ปริญญาตรี	๓	๑๓	๑๖	๑	-	๑	-	๒	๒	-	-	-	๑๙
ต่ำกว่าปริญญาตรี	-	-	-	-	-	-	-	-	-	-	๑	๑	๑
รวม	๔	๒๒	๒๖	๑	-	๑	-	๒	๒	-	๑	๑	๓๐

ข้อมูล ณ วันที่ ๑๐ มิถุนายน พ.ศ. ๒๕๕๘

ข้อมูลสารสนเทศโรงเรียนอัสสัมชัญพาณิชยการ ปีการศึกษา ๒๕๕๘

๒.๖. ตารางจำนวนครูสนับสนุนการสอน จำแนกตามภาระหน้าที่ / ฝ่าย ปีการศึกษา ๒๕๕๘

ครูสนับสนุนฝ่ายต่างๆ		เพศ		รวม
		ชาย	หญิง	
๑	สำนักผู้อำนวยการ	-	๖	๖
๒	ฝ่ายธุรการและทะเบียน	-	๓	๓
๓	ฝ่ายวิชาการ	๑	๘	๙
๔	ฝ่ายการเงินและบัญชี	-	๔	๔
๕	ฝ่ายกิจการนักเรียน	๓	๑	๔
๖	ฝ่ายบริหารทั่วไป	๑	๓	๔
รวม		๕	๒๕	๓๐

ข้อมูล ณ วันที่ ๑๐ มิถุนายน พ.ศ.๒๕๕๘

๒.๗. ตารางแสดงจำนวนนักการ ปีการศึกษา ๒๕๕๘

นักการ	เพศ		
	ชาย	หญิง	รวม
นักการ	๑๐	๙	๑๙
เจ้าหน้าที่รักษาความปลอดภัย	๔	-	๔
รวม	๑๔	๙	๒๓

ข้อมูล ณ วันที่ ๑๐ มิถุนายน พ.ศ.๒๕๕๘

๒.๘. ประวัติการศึกษาภรรยา ผู้บริหาร และครู

ประวัติการศึกษาผู้บริหาร ปีการศึกษา ๒๕๕๘

ลำดับ	ชื่อ -นามสกุล	ระดับการศึกษา	สาขา
๑	นายมีศักดิ์ ว่องประชานกุล	ป.โท	บริหารการศึกษา
๒	นายสุรชัย สิริชัยวิจิตร	ป.โท	Business Information Systems
๓	นายวิจารณ์ แสงหาญ	ป.โท	บริหารธุรกิจ
๔	นายพีระนันท์ นัมคณิสร์ณ	ป.เอก	บริหารการศึกษา

ประวัติการศึกษา ปีการศึกษา ๒๕๕๘ ประเภทครูผู้สอน

ลำดับ	ชื่อ - นามสกุล	ระดับการศึกษา	สาขา
หมวดวิชาบัญชี			
๑	นางสาวพรทิพย์ สุภาพวงศ์ชัย	ป.โท	การบัญชี
๒	นางสุจารี สวัสดิ์กิจไพโรจน์	ป.ตรี	ธุรกิจศึกษา
๓	นายโตดี ดั่งพาลัน	ป.ตรี	การบัญชี
หมวดวิชาภาษาอังกฤษ			
๔	นายบุญดี รุ่งเรืองมณีรัตน์	ป.โท	ภาษาอังกฤษเป็นภาษาต่างประเทศ
๕	นายสุธี มหาบุญผาติ	ป.โท	ภาษาอังกฤษ
๖	นางประภัสสร ทัน	ป.ตรี	Science
๗	นางรัชณี อังคารขุน	ป.ตรี	Foreign Service
๘	นางนภาดา เดชาพุทธรังษี	ป.ตรี	การเงินการธนาคาร
๙	นางสาวโรเซล่า เตอ จีซัส เซเวโร	ป.ตรี	ธุรกิจ
๑๐	นายอนิโต ซากัน ซูน	ป.ตรี	Community Development
๑๑	นายเดวิด ทีส์	ป.ตรี	Fine Arts
หมวดวิชาธุรกิจ			
๑๒	นางสาวกุลธิดา พิรุณธนาไพศาล	ป.ตรี	การเงินการธนาคาร
๑๓	นายธีระ เหลืองนทีเทพ	ป.โท	บริหารธุรกิจ
๑๔	นางกรองทอง สุภาวสุวัตร์	ป.ตรี	ภาษาและวรรณคดีอังกฤษ
๑๕	นายปอมปิโย สามาเนียวไก้	ป.โท	General Management
๑๖	นางสาวจิงกี้ เอ คาบากิง	ป.ตรี	บริหารธุรกิจ
หมวดวิชาคณิตศาสตร์			
๑๗	นางสาวศรีสุภา ธนสินทรัพย์	ป.โท	คณิตศาสตร์
๑๘	นางสาวณัฐสุดา เจริญเกียรติบวร	ป.โท	การสอนคณิตศาสตร์
หมวดวิชาภาษาจีน			
๑๙	นายอภิณพ การุณยเลิศ	ป.โท	ภาษาจีนเป็นภาษาต่างประเทศ
๒๐	นางศรัญญา พงษ์พิทักษ์	ป.ตรี	ภาษาจีนธุรกิจ
๒๑	นางสาวสุภาพร กัมพละไพฑูรย์	ป.โท	ภาษาจีนเป็นภาษาต่างประเทศ
๒๒	นางสาวสรรัตน์ ศรีสิทธิชัยกุล	ป.โท	ภาษาจีนเป็นภาษาต่างประเทศ
๒๓	นางสาวชุติมา เอื้อโอบอ้อม	ป.โท	The teaching Chinese to foreigner
๒๔	นางสาวหลิน เขียน	ป.ตรี	ภาษาจีนเป็นภาษาต่างประเทศ
๒๕	นายหลี่ อี้	ป.ตรี	ภาษาจีนเป็นภาษาต่างประเทศ
๒๖	นางสาวเซวีย เจิน	ป.ตรี	ภาษาจีนเป็นภาษาต่างประเทศ

ข้อมูลสารสนเทศโรงเรียนอัสสัมชัญพาณิชยการ ปีการศึกษา ๒๕๕๘

ประวัติการศึกษา ปีการศึกษา ๒๕๕๘ ประเภทครูผู้สอน (ต่อ)

ลำดับ	ชื่อ - นามสกุล	ระดับการศึกษา	สาขา
หมวดวิชาคอมพิวเตอร์			
๒๗	นายทวีเดช สิริโยธิน	ป.ตรี	การเงินการธนาคาร
๒๘	นางสาวมาลีรัตน์ สุภาพวงศ์ชัย	ป.ตรี	Business English
๒๙	นายอนิล แนนร์	ป.โท	คอมพิวเตอร์
หมวดวิชาพื้นฐานทั่วไป			
๓๐	นางเบ็ญจางค์ แจ่มใจเจริญ	ป.ตรี	การจัดการทั่วไป
๓๑	นายจักรกริช อธิติคม	ป.ตรี	พลศึกษา
๓๒	นายเดชา เกื้อหนุน	ป.ตรี	พลศึกษา
๓๓	นายเจษฎา จิรธนพันธ์	ป.ตรี	พลศึกษา
๓๔	นายรุ่งโรจน์ เดชศิริเจริญชัย	ป.โท	ภาษาไทย
๓๕	นายนพคุณ โรจน์พิพัฒน์กุล	ป.ตรี	คอมพิวเตอร์ธุรกิจ
๓๖	นางสาวกานติชา เอกภักดีโพธา	ป.ตรี	พลศึกษา
๓๗	นางนวรรตน์ บุรณประสิทธิ์	ป.ตรี	สังคมศึกษา

ข้อมูล ณ วันที่ ๑๐ มิถุนายน พ.ศ.๒๕๕๘

ประวัติการศึกษา ปีการศึกษา ๒๕๕๘ ประเภทครูสนับสนุนการสอน

ลำดับ	ชื่อ - นามสกุล	ระดับการศึกษา	สาขา
สำนักผู้อำนวยการ			
๑	นางสาวนิสา แก้วมงคล	ป.โท	บริหารอาชีวศึกษาและเทคนิคศึกษา
๒	นางสิรินทรรัตน์ ศรีทธาพันธ์	ป.โท	การบริหารการศึกษา
๓	นางพจนีย์ วิชาช่าง	ป.ตรี	การตลาด
๔	นางสุภาภรณ์ เรืองศรี	ป.โท	บริหารการศึกษาและภาวะผู้นำ
๕	นางสาวแคทลียา เจชากาล	ป.ตรี	คอมพิวเตอร์ศึกษา
๖	นางสาวณัฐกาญจน์ แก้วปลั่ง	ป.ตรี	คอมพิวเตอร์ธุรกิจ
ฝ่ายธุรการและทะเบียน			
๗	นางอัญชลี ไรมาลี	ป.โท	บริหารธุรกิจ
๘	นางชนกานต์ ชันธมุล	ป.ตรี	บริหารทรัพยากรมนุษย์
๙	นางสาววินัส วีระโอฬารกุล	ป.โท	บริหารธุรกิจ

ประวัติการศึกษา ปีการศึกษา ๒๕๕๘ ประเภทครูสนับสนุนการสอน (ต่อ)

ลำดับ	ชื่อ - นามสกุล		ระดับการศึกษา	สาขา
ฝ่ายการเงินและบัญชี				
๑๐	นางสาวสุวิมล	อิมถวิล	ป.ตรี	การบัญชี
๑๑	นางสาวพิมลนาฏ	ปิ่นทอง	ป.ตรี	การบัญชี
๑๒	นางสาวพัชรี	คงพล	ป.ตรี	การบัญชี
๑๓	นางสาวดวงฤดี	ประราศรี	ป.ตรี	บริหารทรัพยากรมนุษย์
ฝ่ายกิจการนักเรียน				
๑๔	นายอภิชา	บุบผาวาส	ป.ตรี	พลศึกษา
๑๕	นางยุพดี	ทองเนื้อแข็ง	ป.ตรี	บริหารงานบุคคล
๑๖	นายชินภัทร	พงษ์สาหร่าย	ป.ตรี	พลศึกษา
๑๗	นายวรพร	เขียวสังข์	ป.โท	พลศึกษา
ฝ่ายบริหารทั่วไป				
๑๘	นางวิไลวรรณ	แขวงเพ็ชร์	ป.ตรี	บริหารธุรกิจ
๑๙	นางอนัญญา	ลีเกษม	ม.๖	ผู้ช่วยพยาบาล
๒๐	นายรัฐเขต	รอบรู้	ป.ตรี	เทคโนโลยีและนวัตกรรมทางการศึกษา
๒๑	นางสาวสมนึก	หรั่งทรัพย์	ป.ตรี	สังคมศึกษา
ฝ่ายวิชาการ				
๒๒	นางสาวรุ่งนภา	มีบุตรภักดี	ป.โท	บริหารการศึกษา
๒๓	นางสาวซาลี	อินทร์จันทร์	ป.โท	บริหารการศึกษา
๒๔	นางสาวรัตนา	มีบุตรภักดี	ป.ตรี	การตลาด
๒๕	นางสาวกัญยากร	คุณเจริญ	ป.โท	หลักสูตรและการสอน
๒๖	นางสาวณัฐนันท์	ปานนุช	ป.โท	จิตวิทยา
๒๗	นางณัชชา	จริยะกุลเจริญ	ป.ตรี	ภาษาจีนธุรกิจ
๒๘	นางสาวสมใจ	ริมชลา	ป.ตรี	ภาษาจีนธุรกิจ
๒๙	นางศิริลักษณ์	ชัยพรหมประสิทธิ์	ป.ตรี	ภาษาจีนเป็นภาษาต่างประเทศ
๓๐	นายจาง	ปั่ว	ป.ตรี	วิศวะ

ข้อมูล ณ วันที่ ๑๐ มิถุนายน พ.ศ.๒๕๕๘

๒.๙. การพัฒนาบุคลากร (อบรม สัมมนา ศึกษาคู่)

ทางโรงเรียนอัสสัมชัญพาณิชยการได้จัดการอบรม สัมมนา เพื่อพัฒนาความรู้ ความสามารถตามมาตรฐานวิชาชีพที่คุรุสภาได้กำหนดไว้ดังนี้

- วันที่ ๖-๘,๑๑-๑๓ พฤษภาคม ๒๕๕๘ จัดอบรมการประชุมปฏิบัติการเรื่อง การจัดทำแผนหน่วยงาน
- วันที่ ๑๔-๑๕ พฤษภาคม ๒๕๕๘ จัดอบรมเชิงปฏิบัติการ ACC OMEGA Workshop
- วันที่ ๑๔ กรกฎาคม ๒๕๕๘ จัดอบรมเรื่อง Skills for your life และเทคนิคการให้คำปรึกษาวัยรุ่น
- วันที่ ๒๙-๓๑ กรกฎาคม ๒๕๕๘ จัดอบรมเรื่อง ACC OMEGA PROJECT : Team Building Activity
- วันที่ ๑๘-๑๙ กันยายน ๒๕๕๘ จัดอบรมเรื่องหลักสูตรทักษะชีวิตสำหรับเยาวชนในโครงการ Lions-Quest
- วันที่ ๑๖ กันยายน ๒๕๕๙ จัดอบรมเรื่อง How to Conduct the Class with Student - Centered Approach
- วันที่ ๑๙-๒๐ ตุลาคม ๒๕๕๙ จัดอบรมการเขียนแผนการจัดการเรียนรู้แบบฐานสมรรถนะ (Workshop on “Competency-based Lesson Plans for MEP”)
- วันที่ ๕-๗ มีนาคม ๒๕๕๙ จัดอบรมเรื่อง ACC OMEGA PROJECT : Move Forward

โรงเรียนยังส่งเสริมให้บุคลากรได้รับการพัฒนาตามสายงานที่รับผิดชอบโดยจัดส่งบุคลากรเข้าร่วมการอบรม สัมมนาตามที่หน่วยงานภายนอกได้จัดขึ้นอีกมากมาย

๒.๑๐. ครูและบุคลากรที่ได้รับประกาศเกียรติคุณยกย่อง

นายอภิณพ การุณยเลิศ ได้รางวัลรองชนะเลิศอันดับ ๑ จากการแข่งขันหมากล้อมเยาวชนชิงชนะเลิศแห่งประเทศไทย ครั้งที่ ๑๙ ประเภทครู อาจารย์ วันที่ ๑๓ กุมภาพันธ์ ๒๕๕๙ ณ โรงเรียนอัสสัมชัญ